



fünfter plan

Im Jahr 2024

**WERDEN FAST 50.000 BESCHÄFTIGTE
VON DEM **elis**for.all PROGRAMM
PROFITIEREN.**

Vom 17. September bis 3. Oktober 2024

startet Elis seine fünfte
Mitarbeitendenbeteiligungsaktion
für 50.000 Mitarbeiter innen aus 18 Ländern.

ELIS AUF EINEN BLICK



Unsere kommerzielle und operative Leistung erlaubt es uns, voll und ganz in die Zukunft zu vertrauen und unseren Mitarbeitern die Möglichkeit zu bieten, am Erfolg der Gruppe teilzuhaben.

Zum fünften Mal erneuert Elis seine Aktion Elis For All und nimmt mit Kolumbien ein neues Land in den Plan auf.

Seit 2019 zeigen unsere Mitarbeiteraktienprogramme das Vertrauen der Mitarbeiter in Elis und es werden in diesem Jahr fast 50.000 Mitarbeiter Zugang zu ihnen haben.

Sie zeigen auch den Willen der Gruppe, sich langfristig in der Beziehung zu ihren Teams zu engagieren.

Zwischen dem 17. September 2024 und dem 3. Oktober 2024 haben Sie somit die Möglichkeit, über den Gruppensparplan indirekt* Elis-Aktien zu Vorzugsbedingungen zu zeichnen.

Wir würden uns freuen, Sie zu unseren Aktionären zählen zu dürfen.

Didier Lachaud,
HR-Direktor der Gruppe

* über den "Fonds relais Elis for all 2024"



Knapp
55 000
Mitarbeiter



Mehr als
400 000
Kunden weltweit
beliefert



466
Produktions und
Vertriebszentren

4,3 Mrd. €
Konzernumsatz
im Jahr 2023



1 474,8 Mio. €
EBITDA im Jahr 2023

ANGEBOTSDetails

Mit der Zeichnung des Angebots Elis for All* haben Sie die Möglichkeit, Elis-Aktien indirekt über einen Fonds Commun de Placement zu halten, der in Elis-Aktien investiert.



ERMÄSSIGUNG VON 30 % auf den Referenzkurs⁽¹⁾ der Elis-Aktie



ARBEITGEBERZUSCHUSS: 1 Gratisaktie für je 10 gezeichnete Aktien⁽²⁾



Ihre Anlage ist **FÜR DREI JAHRE GESPERRT**, ausser im Falle einer vorzeitigen Freigabe (siehe lokale Ergänzung)



IHRE ANLAGE FOLGT DEM AKTIENKURS VON ELIS nach oben wie nach unten



DIVIDENDEN: Sie profitieren von den mit den Anteilen verbundenen Dividenden, die in FCPE-Anteilen wiederangelegt werden, wodurch sich der Betrag Ihrer Anlage erhöht.



Die Kontoführungsgebühren des Fonds Commun de Placement (FCPE) werden durch Elis getragen.

* über den FCPE Elis for All - relais 2024. Mit Genehmigung durch den Aufsichtsrat des Fonds und Genehmigung durch die AMF soll der FCPE Elis for All RELAIS 2024 nach der Kapitalerhöhung mit dem bestehenden FCPE Elis Shareholding zusammengelegt werden.

UMFANG DES ANGEBOTS

- › Fast 50.000 Mitarbeitern steht der Beteiligungsplan offen.
- › Ein Plan, der in 18 Ländern angeboten wird: Frankreich, Dänemark, Deutschland, Niederlande, Luxemburg, Belgien, Vereinigtes Königreich, Portugal, Spanien, Irland, Norwegen, Schweden, Schweiz, Polen, Italien, Brasilien, Mexiko, Columbien und Finnland.



INHALT DES ANGEBOTS

› Ermäßigung:

Angenommener Referenzkurs

€ 20

- 30%

= € 14

Zeichnungspreis

› Arbeitgeberzuschuss: 1 Gratisaktie für je 10 gezeichnete Aktien

ANLAGEBEISPIELE

auf Basis eines Referenzkurses⁽¹⁾ von 20 € und eines Zeichnungspreises von 14 €



ANZAHL IHRER GEKAUFTEN AKTIEN	WERT IHRER AKTIEN ⁽¹⁾	30% ERMÄSSIGUNG	ARBEITGEBERZUSCHUSS IN AKTIEN ⁽²⁾	IHR PERSÖNLICHER BEITRAG	SUMME IHRES PORTFOLIOS
6 Aktien ⁽²⁾	€ 120	€ - 36	0	€ 84	€ 120
10 Aktien ⁽²⁾	€ 200	€ - 60	1	€ 140	€ 220
15 Aktien ⁽²⁾	€ 300	€ - 90	1	€ 210	€ 320
20 Aktien ⁽²⁾	€ 400	€ - 120	2	€ 280	€ 440

(1) Referenzkurs: Mittelwert der 20 Eröffnungskurse der Elis-Aktie vor dem Start der Transaktion

(2) Oder den Gegenwert der Anteile des FCPE Elis Shareholding, die in Ihrem Namen in Elis-Aktien investiert werden

WIE VIEL KANN INVESTIERT WERDEN?

50€
MINIMUM

Der Mindestbetrag für die Anlage bei „Elis for All“ beträgt 50 €.

Der Höchstbetrag ist auf ein Viertel Ihres geschätzten Bruttojahresgehalts für 2024 begrenzt, wobei der Höchstanlagebetrag € 50.000 ist.



WELCHE ZAHLUNGSMÖGLICHKEITEN GIBT ES?

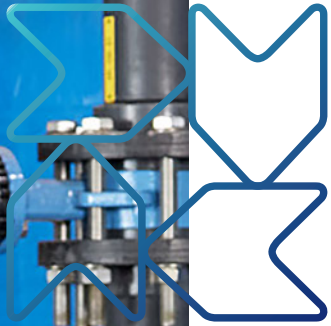
- › Ihr Zeichnungsbetrag muss vor dem 3. Oktober 2024 per Banküberweisung gemäss den in der lokalen Ergänzung beschriebenen Bedingungen bezahlt werden. Bitte lesen Sie hierzu die lokale Ergänzung.

WAS GESCHIEHT IM FALLE EINER ÜBERZEICHNUNG?

Das Angebot «Elis for All 2024» umfasst maximal 2.000.000 Aktien. Wenn die Zeichnungsanträge die Anzahl der für die Transaktion geplanten Aktien übersteigen, wird die Anzahl je Antrag verringert.

Es wird ein Verringerungskoeffizient berechnet, indem die Gesamtzahl der angebotenen Aktien durch die Anzahl der beantragten Aktien geteilt wird. Dieser Verringerungskoeffizient wird bei allen Zeichnungsanträgen angewandt, um die genehmigte Aktienanzahl nicht zu überschreiten.





ZEICHNUNG DES ANGEBOTS

Elisfor.all

**Eine Gelegenheit für
alle zwischen dem
17. September 2024
und dem
3. Oktober 2024.**

Diese Kapitalerhöhung wird ausschliesslich den Mitarbeitern von Elis und dessen Tochtergesellschaften angeboten, die Mitglieder des Internationalen Unternehmenssparplans (PEGI) sind.

Um davon profitieren zu können, müssen Sie lediglich zum Zeitpunkt der Eröffnung der Zeichnungsperiode drei Monate lang in der Gruppe beschäftigt gewesen sein und zum Zeitpunkt des Abschlusses der Zeichnungsperiode noch in der Gruppe beschäftigt sein.

Zeichnung des Angebots mit wenigen Klicks*

Eine einfache und sichere Online-Plattform ermöglicht Ihnen eine schnelle Zeichnung

1 Gehen Sie auf die Website
<https://ch.elis.com/de/EFA>

** Sollten Sie keinen Internetzugang haben, wenden Sie sich bitte an Ihren Ansprechpartner in der Personalabteilung.*

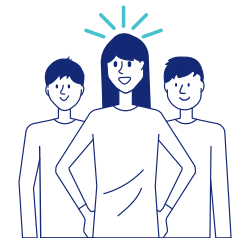
2 Klicken Sie auf die Schaltfläche
An Elis for All 2024 teilnehmen

3 Verwenden Sie den
Benutzernamen und das Kennwort,
die Ihnen per Post zugesandt
wurden

4 Prüfen und ergänzen Sie Ihre
persönlichen Daten

5 Geben Sie den Betrag ein, den
Sie investieren möchten

6 Bestätigen Sie Ihre Zeichnung

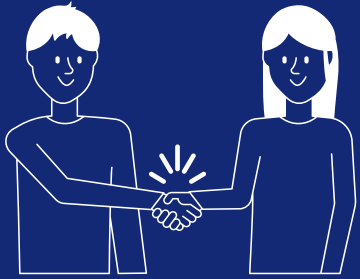


**Weitere Informationen
finden Sie auf folgender
Website:**

<https://ch.elis.com/de/EFA>



**Dort finden Sie alle
Informationen, die für Ihr
Abonnement relevant sind.**



ZEITPLAN DER TRANSAKTION

16. September 2024

Festlegung des Zeichnungspreises



**Vom 17. September
bis 3. Oktober 2024**

Zeichnungsfrist



3. Oktober 2024

Frist für die Zahlung Ihres Zeichnungsbetrags



14. November 2024

Kapitalerhöhung und Lieferung der FCPE-Anteile



2027

**Verfügbarkeit der Vermögenswerte nach 3 Jahren
(ausser im Falle einer vorzeitigen Freigabe)**

Nach der Zeichnung...

Die Anlage folgt dem Aktienkurs von Elis nach oben wie nach unten. Sie ist somit dem Kapitalverlustrisiko ausgesetzt.

Je nach dem in Ihrem Land geltenden Steuersystem kann Ihre Zeichnung, der Erhalt von Dividenden, die mit den gezeichneten Aktien verbunden sind, oder der Wiederverkauf dieser Aktien einer Besteuerung unterliegen oder zu einer Erklärung gegenüber den Steuerbehörden verpflichten.

Es gibt keine Kapitalgarantie für die Anlage. Angesichts dieses Risikos ist es empfehlenswert, sich Gedanken über die Notwendigkeit einer Diversifizierung ihrer Sparanlagen zu machen.

Es gibt keine Kapitalgarantie für die Anlage. Angesichts dieses Risikos ist es empfehlenswert, sich Gedanken über die Notwendigkeit einer Diversifizierung ihrer Sparanlagen zu machen.



elis.com



HINWEIS

Diese Broschüre ist nur für berechnigte Elis-Mitarbeiter bestimmt. Das allgemeine Registrierungsdocument von Elis sowie andere regelmässig veröffentlichte Informationsdocumente, insbesondere finanzieller Art, sind auf der Website des Unternehmens www.elis.com verfügbar. Bitte lesen Sie diese Documente, die wichtige Informationen insbesondere zur Geschäftstätigkeit der Gesellschaft, zu ihrer Strategie und zu ihren Zielen sowie zu den der Gesellschaft und ihrer Geschäftstätigkeit innewohnenden Risikofaktoren und zu ihren Finanzergebnissen enthalten. Die Angaben in dieser Broschüre dienen nur zu Informationszwecken und stellen keine Finanz- oder Anlageberatung von Elis oder seinen Tochtergesellschaften dar. Es wird daran erinnert, dass die frühere Wertentwicklung der Elis-Aktie keine zuverlässigen Rückschlüsse auf die zukünftige Wertentwicklung zulässt und dass eine Börsenanlage nicht risikolos ist. Je nach dem in Ihrem Land geltenden Steuersystem kann Ihre Zeichnung, der Erhalt von Dividenden, die mit den gezeichneten Aktien verbunden sind, oder der Wiederverkauf dieser Aktien einer Besteuerung unterliegen oder zu einer Erklärung gegenüber den Steuerbehörden verpflichtet. Das Angebot wird Ihnen in Ihrer Eigenschaft als berechtigter Mitarbeiter eines Unternehmens der Elis-Gruppe unterbreitet. Diese Broschüre und alle anderen Documente, die Ihnen im Rahmen dieses Angebots zur Verfügung gestellt oder zugänglich gemacht werden, ändern in keiner Weise die Bedingungen Ihres Arbeitsvertrags oder die sich daraus ergebenden Rechte und Pflichten, noch Ihre Situation innerhalb der Elis-Gruppe. Die in diesem Angebot gewährten Leistungen gelten nicht als Vergütungsbestandteile, die bei der Berechnung künftiger Leistungen berücksichtigt werden können. Die Möglichkeit, an diesem Angebot teilzunehmen, berührt weder die Durchführung ähnlicher Angebote in der Zukunft noch die Möglichkeit, an ihnen teilzunehmen. Daran teilzunehmen, ist Ihre eigene und freie Entscheidung.